

Ⅱ－２ 中山峠

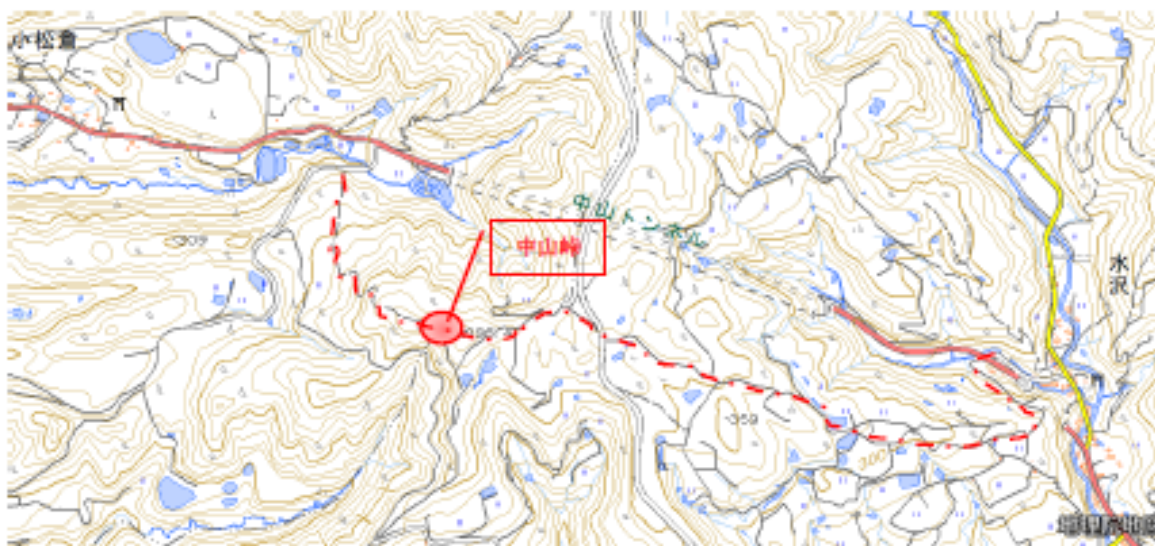
① 地区の概要

中山峠を通る道路は、四方山に囲まれた旧山古志村小松倉地区と旧広神村を結ぶ道路で、昭和 24 年手掘りトンネルが完成するまで使われていた。

ブナの二次林が広がる峠には、大芋川集落が管理する祠があり、ブナの巨木が残っている。

② 活用方法

ブナ二次林を活用した、自然観察、自然ゲーム、歴史ある街道のハイキングなど。





部場の巨木と祠のある中山
峠



ブナの巨木と金刀比羅宮



峠の周囲に広がるブナの二次林



金刀比羅宮参道入口