

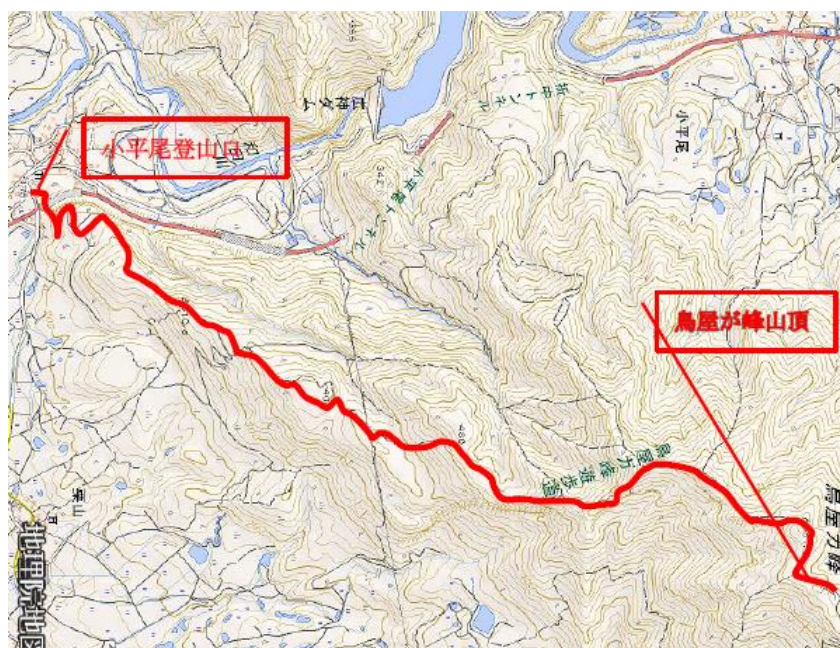
IV-2 鳥屋ガ峰遊歩道

小出方面から、破間川を望むと右手の権現堂山に対峙し、どっしりとした山容の鳥屋ガ峰が目に入る。

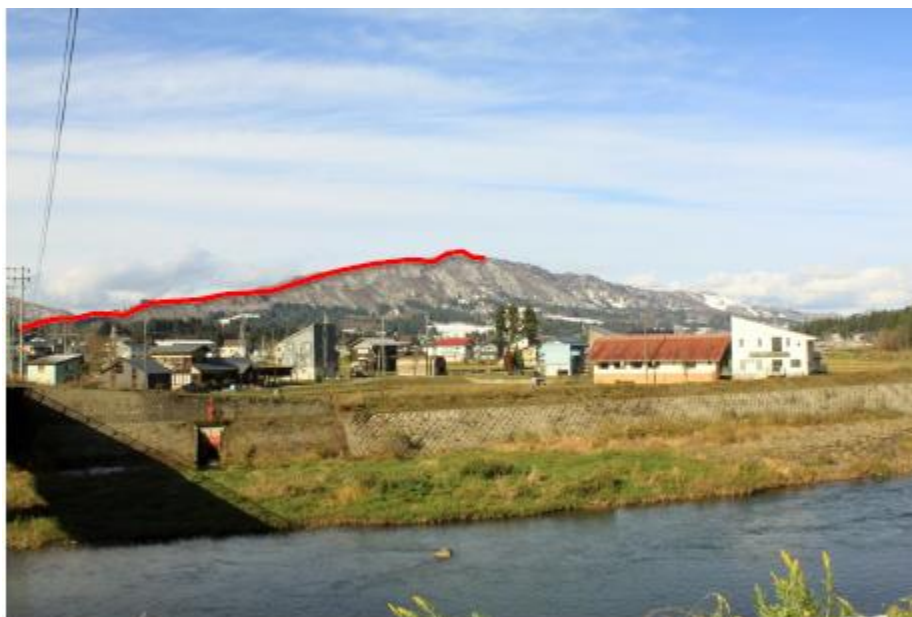
越後三山や魚沼市の中心部が展望できる。

送電線の管理道路区間はよく手入れがされているが、他の区間は草が生えているが、通行できる。

小平尾菅原神社と鳥屋ガ峰山頂を結び、全長 3.5 kmの遊歩道である。



遊歩道ルート図



遊歩道展望図



小平尾登山口菅原神社



古峰神社鳥居



小峯神社より鳥野ヶ峰を望む



鳥野ガ峰終点
手入れがされている



鳥屋ガ峰雪庇吹払い柵