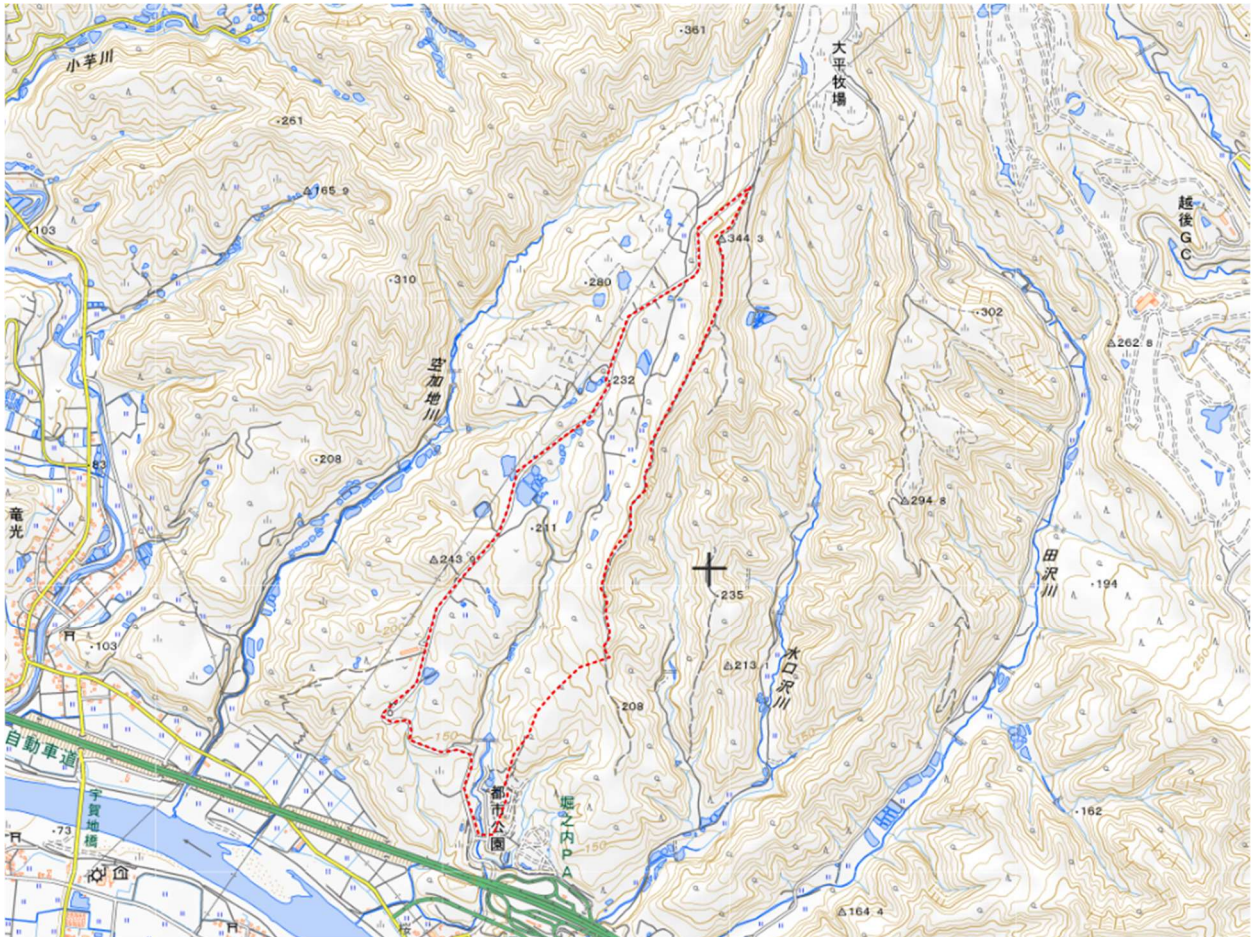


IV-2 道光・根小屋地域 クルミ遊歩道

道光近くを起点とするルートで奥只見レクリエーション都市公園根小屋 花と緑と雪の里(以後奥レク公園と呼ぶ)を結ぶルートである。クルミ遊歩道は主に山の峰伝いにある遊歩道で、名前の由来であるクルミ川は山の谷あいを流れる川である。



赤い点線部分が今回調査した遊歩道

道光・根小屋地域 クルミ遊歩道





奥只見レクリエーション都市公園
根小屋 花と緑と雪の里

公園入口にある案内版



自然観察遊歩道を上っていく。



クルミ遊歩道登り口へ向かう



公園内



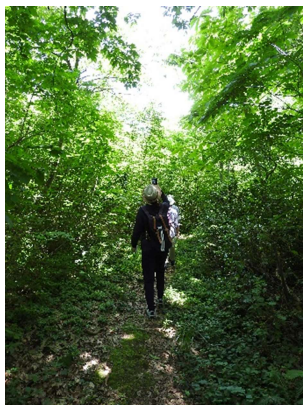
公園内の最も高い所にある休憩場所。



休憩場所からの眺め。



休憩場所から山へ入って行く。



雑木の中を行く。
太陽光が木々に遮られて、暑くない。



登りが続く。



第二展望台方面、公園東台方面、公園中央方面の3つの標識がある地点に到着。

公園中央方面は、歩いてきた道に戻る方向。



さほど急ではないが、登りが続く。



急なところにはロープがあった。



コナラのプレート



イワカガミのプレート



第二展望台に到着。



先方に見える山頂あたりが、第一展望台。



第二展望台からの眺め(眺めは良好)。



上り下りを繰り返しながら、少しずつ上へと登って行く。堀之内地区一帯が見渡せる。



途中、崩れた所あり。



第一展望台に到着。



第一展望台標識



周辺の山々の案内板
(第一展望台)



熊沢柵形城跡標識
(第一展望台)



第一展望台から少し歩いた所。
“田毎の月(たごとのつき)”標識。



※田毎の月
眼下に見える田んぼ 1 枚毎に月が映ることか
ら。



ナナカマドのプレート



終点(もう一方の入り口)近く。



終点(起点)にある標識。
(遊歩道の案内標識と田毎の月の案内標識)



終点にあるクルミ・水口遊歩道案内図。



看板てまえには、車が数台駐車できる駐車場
スペースがある。



遊歩道入り口



魚沼市道堀之内 14 号を下る。
道は舗装されている。
上りは道光方面。



所々景色を楽しむことができる。



レクリエーション都市公園入口に到着。



公園内駐車場からの眺め。